

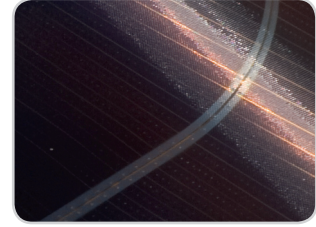
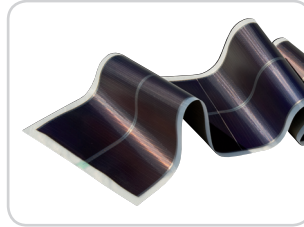


AZUR 2F

Amorphes, flexibles Folien-Modul
aus ETFE mit 92 Wp Nennleistung

- »Tandem-Struktur« (a-Si + a-SiGe) ermöglicht Steigerung der Effizienz und des Gesamtertrages
- Leistungsgarantie: 80 % der ursprünglichen Modulleistung nach 20 Jahren
- Niedriges Gewicht pro m² bei hohen Erträgen, kaum Leistungsverlust bei hohen Temperaturen durch niedrigen Temperaturkoeffizienten

AZUR 2F



Amorphes, flexibles Folien-Modul aus ETFE mit 92 Wp Nennleistung

ELEKTRISCHE KENNGRÖSSEN

Verhalten bei STC: Einstrahlung 1.000 W/m ² ; Modultemperatur 25 °C		
Nennleistung ±5 % (nach Stabilisierung)	P_{max}	92 Wp
Leerlaufspannung	V_{oc}	429 V
Spannung bei Maximalleistung	V_{mpp}	319 V
Strom bei Maximalleistung	I_{mpp}	0,288 A
Kurzschlussstrom	I_{sc}	0,39 A
Modulwirkungsgrad	η	5,4 %
Maximale Systemspannung SK II	V_{max}	1.000 V
Rückstrombelastbarkeit	I_R	30 mA

THERMISCHE KENNGRÖSSEN

Betriebstemperatur	-20 °C bis +90 °C	
Temperaturkoeffizient	αI_{sc}	+0,08 %/°C
Temperaturkoeffizient	αV_{oc}	-0,35 %/°C
Temperaturkoeffizient	αP_{max}	-0,15 %/°C

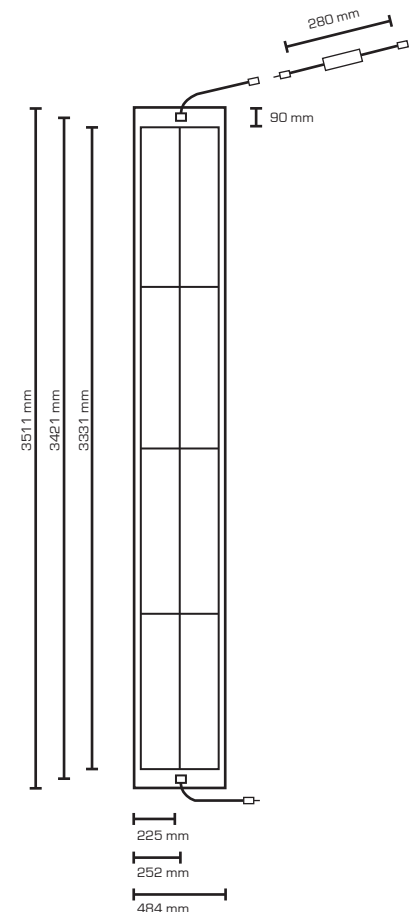
MECHANISCHE DATEN

Außenmaße	484 mm (+/- 3) x 3511 mm (+/- 5) x 2 mm (inkl. Klebefilm)
Gewicht	ab 1 kg/m ²
Anschluss	MC4 kompatibel
Anschlusskabel	200 mm Länge, 2,5 mm ² (+Pol mit in-line Sperrdiode 280 mm)
Solarzellen	a-Si + a-SiGe
Laminatmaterial	ETFE
Klebertechnik	Butyldichtstoff
Verarbeitung auf Untergrund	ab +5 °C

GARANTIE & ZERTIFIZIERUNG

Produktgarantie	5 Jahre
Leistungsgarantie	20 Jahre: 80 % bezogen auf Mindestausgangsleistung
Zulassungen und Zertifikate	Prüfung nach VDE ist erfolgt, zugelassen nach IEC 61730 / IEC 61646 sowie nach CE und SK II

ZEICHNUNG



Ihr Fachhändler

Weitere Informationen
zu AZUR-Solar-Produkten
erhalten Sie unter www.azur-solar.com.

AZUR Solar GmbH
In den Bögen 11
D-88299 Leutkirch
Tel. +49 (0) 75 61/98 89-0